

愛車と一緒に暮らす喜び



通りすがりの人々が思わず足を止めてしまう外観は、真っ白な外壁とアーチ状のシルバーの屋根が、とても印象的で、青空によく生えています。アーチ部分のガラスがモダンなイメージを演出すると同時に、採光もしっかり確保できました。



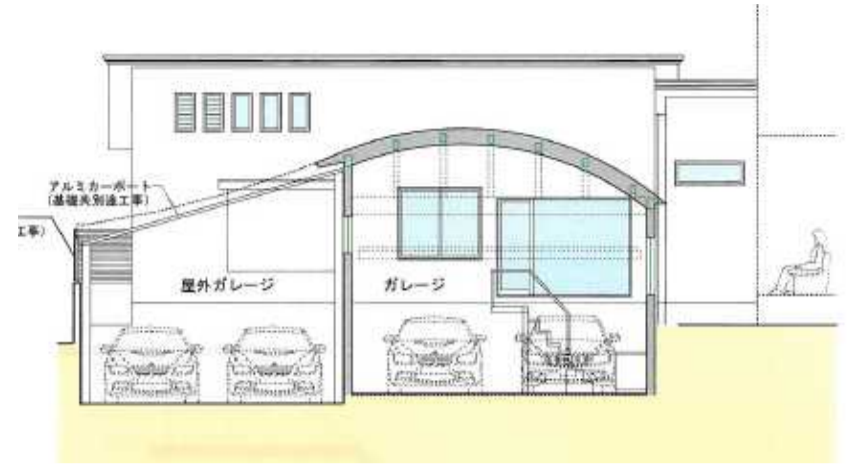
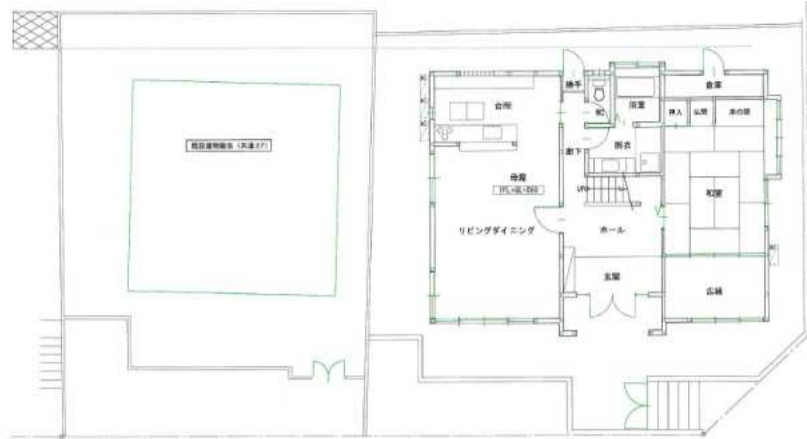
設備機器も一新！
ホームパーティーを開きたくなる、
スタイリッシュなキッチン&ダイニング



ガレージにおさまる
愛車の Mercedes-Benz & BMW



リフォーム
前

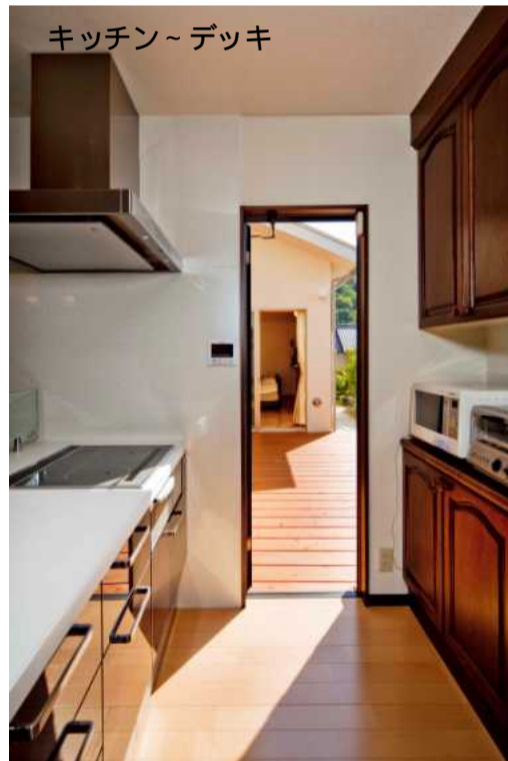
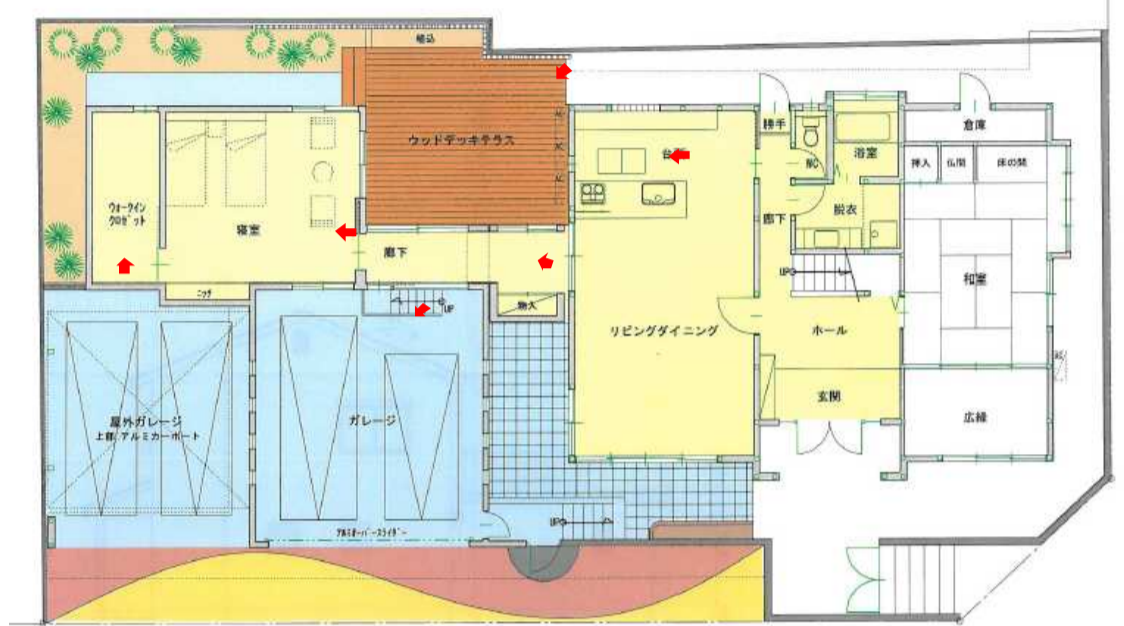


リフォーム
後



寝室

寝室は屋根なりに天井を設け、より開放感が出るようにしました。
高窓からは朝日が燦々と降り込み清々しい朝を迎えられます。



キッチン~デッキ

母屋から寝室へ繋がる渡り廊下、
渡り廊下から見渡せるガレージ
渡り廊下・寝室・母屋のキッチン、
どこからでも行き来できるウッドデッキ。
何処からでも家族の気配を感じられます。



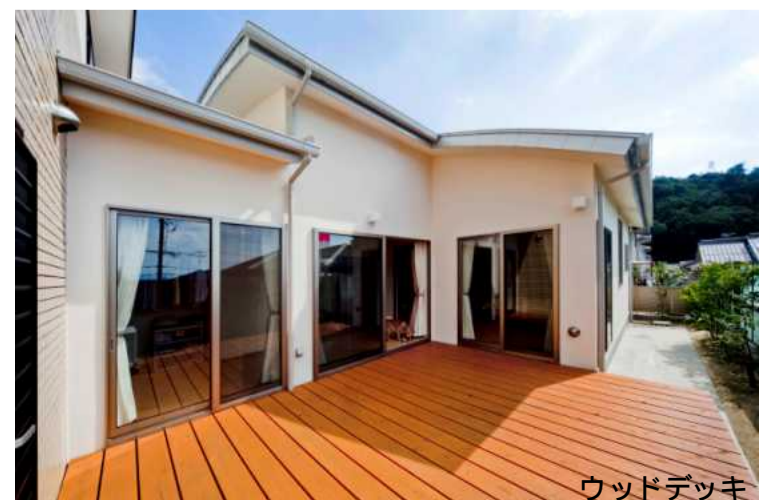
ウォークインクローゼット

寝室の奥には広いウォークイン
クローゼットを設けました。
普段着からオシャレ着までしっかり
収納できます。



ガレージ

愛車をより身近に感じられる家。
室内からガレージはいつでも見渡せ
開放的な空間を生み出したガレージは、
愛車と共に暮らす喜びに満ちあふれています。



ウッドデッキ

リフォーム前



ガス機器の老朽化、壊れた食器洗い乾燥機などせっかくの機能も使えず不便なキッチンでした。前面・横面はタイル張りで、掃除が大変でした。



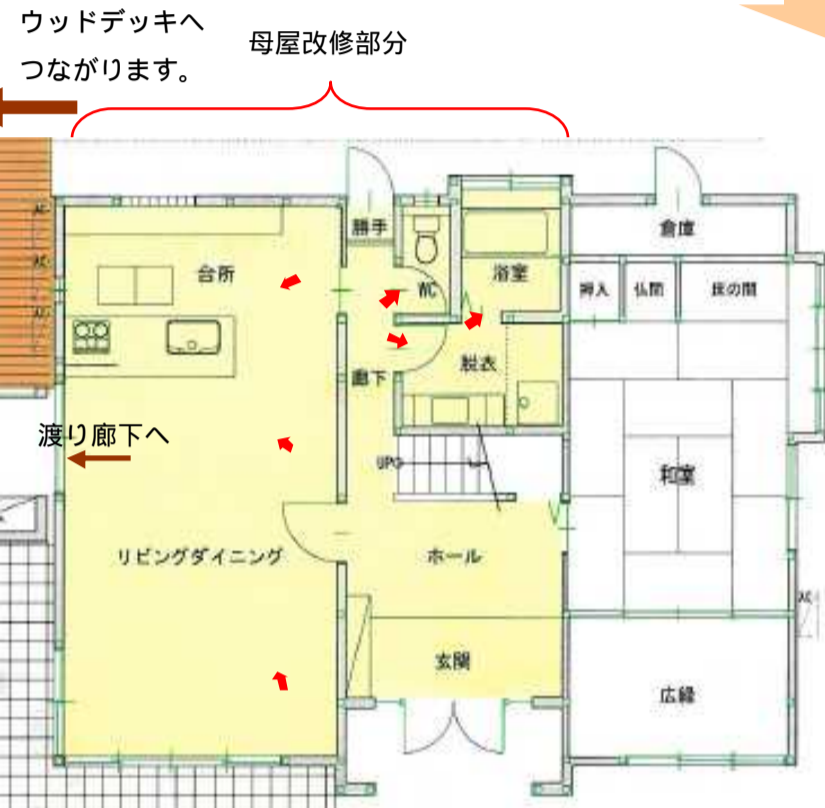
収納が少ないため、物があふれていました。



タイルのお風呂は、冬には、とても寒く感じられていました。



リフォーム後

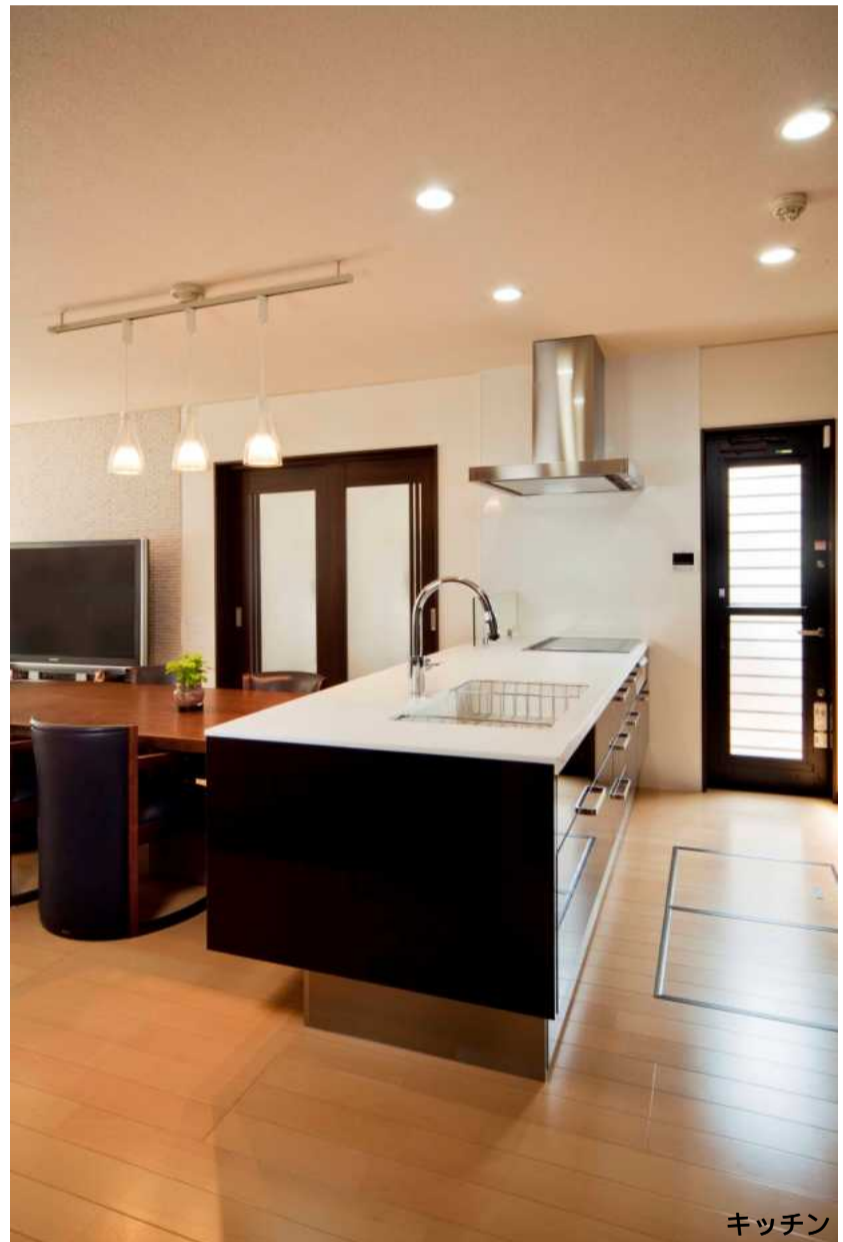


ナチュラル色の床材と、家具やキッチンの濃さの対比が、より高級感のある部屋にしました。床材は、ペットのワンちゃんが走りまわっても傷のつきにくいオーマイティーフローを採用しました。



リビングステーションLクラス

キッチン前の腰壁カウンターを撤去することでLDKが開放的かつスッキリしました。コンベックは無くし加熱機器下は収納へ。フロアユニットも開きから引きだしになり



キッチン



浴室 ココチーノLクラス

外部に少し増築しワンサイズ大きなシステムバスへ。

洗面脱衣室 洗面 Dressing ラシス

3面鏡とサイドキャビネット収納量UP。

トイレ アラウーノS

タンクレストイレでスッキリと。扉は引き戸に替わり使いやすくなりました。



浴室



洗面脱衣室



トイレ