

作品詳細

リフォーム前後の図面・写真

ショップ名

リファイン海田

邸名(イニシャル)

邸

BEFORE



2階に上がれば廊下の突当りに洗面台が・・・生活感が丸出しでした。

対面型のキッチンですが、セミオープンタイプなので、少し閉鎖的でした。キッチンには食器棚や家電製品がずらりとならんでいました。リビングダイニングも食卓テーブルとソファを置くといっばいであまり開放感がありませんでした。

AFTER



①キッチン

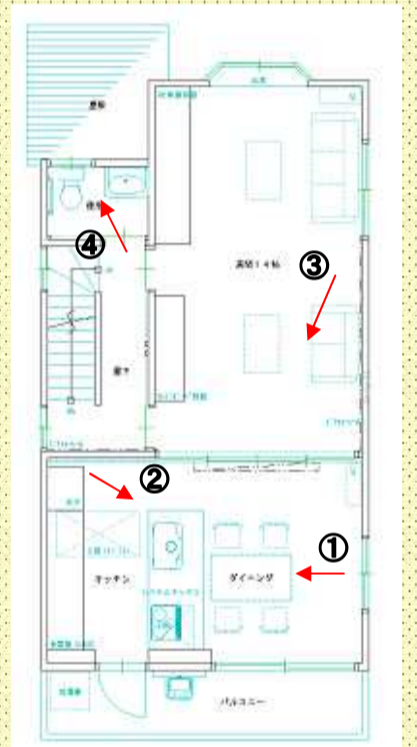
フルオープンタイプのキッチンですが、お客様が来られた時などはリビングとDKの間の扉を締め切ることができます。締め切っても半透明のポリカーボネートで人の気配は感じることができます。

POINT!

ロングタイプ物干しユニットエアコンの前に取り付けたので洗濯物が乾きにくいときでも部屋干しできます。



2Floor



真っ赤なキッチンがとても印象的です。ダイニング側にも収納を設け、キッチンだけでもたっぷり収納できます。また、キッチン後ろの引き戸の中には家電製品や食器などたくさん収納でき、キッチン周りがスッキリしました。



②キッチン



③リビング～DK

洗面とトイレを一つの部屋にまとめたことで生活感も隠せ、トイレも広く使えるようになりました。

リビングからDKはとても開放的な大空間となりました。壁のクロスも柄と無地の組み合わせで印象的ですが、落ち着いた雰囲気になりました。



④洗面・トイレ